

รายงานผลการดำเนินงาน

ประจำปีงบประมาณ 2557



โครงการคีนชีวิตกล้วยไม้ไทยสู่ไพโรพฤษ์

อันเนื่องมาจากพระราชดำริ

มหาวิทยาลัยแม่โจ้ จังหวัดเชียงใหม่

คำนำ

รายงานผลการดำเนินงานโครงการคืนชีวิตกล้วยไม้ไทยสู่ไพรพฤกษ์ อันเนื่องมาจากพระราชดำริ ประจำปีงบประมาณ 2557 จัดทำขึ้นเพื่อรายงานผลการดำเนินงาน ปัญหา อุปสรรค การปรับปรุงแก้ไข และแนวทางการพัฒนางานต่อไป การเพาะขยายพันธุ์ การอนุบาลต้นอ่อน การปลูก การดูแล บำรุงรักษา การนำคืนสู่ป่าธรรมชาติ การดำเนินงานด้านการส่งเสริม อนุรักษ์กล้วยไม้ไทย ด้านวิชาการการถ่ายทอดเทคโนโลยีการผลิตกล้วยไม้ไทย ตลอดจนถึงด้านต่าง ๆ ที่มุ่งสนองต่อยุทธศาสตร์ของชาติ และมหาวิทยาลัยแม่โจ้ที่แสดงให้เห็นถึงความมุ่งมั่นในการพัฒนางานให้ก้าวไปสู่ความเป็นเลิศทางการเกษตร และพัฒนาไปสู่ความเป็นสากล

ข้อมูลในการรายงานฉบับนี้ ได้รับความร่วมมือร่วมใจของบุคลากรทุกฝ่ายของโครงการคืนชีวิตกล้วยไม้ไทยสู่ไพรพฤกษ์ อันเนื่องมาจากพระราชดำริ สำนักงานกิจการพิเศษ คณะผลิตกรรมการเกษตร มหาวิทยาลัยแม่โจ้ ส่งผลให้การทำรายงานฉบับนี้สำเร็จ บรรลุตามวัตถุประสงค์ จึงขอขอบคุณบุคลากรทุกท่านที่มีส่วนร่วม ณ โอกาสนี้ และหวังเป็นอย่างยิ่งว่าเอกสารรายงานฉบับนี้จะเป็นประโยชน์ เป็นแนวทางในการดำเนินงานตามแผนปฏิบัติงานที่วางไว้ และเป็นแนวทางสำหรับการพัฒนางานต่อไป

(รองศาสตราจารย์ประวิตร พุทธิานนท์)

ประธานคณะกรรมการดำเนินงาน

โครงการคืนชีวิตกล้วยไม้ไทยสู่ไพรพฤกษ์ อันเนื่องมาจากพระราชดำริ

คณบดีคณะผลิตกรรมการเกษตร

สารบัญ

คำนำ

สารบัญ

ชื่อโครงการ

1

พื้นที่ดำเนินงานโครงการ

1

หน่วยปฏิบัติงาน

1

การประสานงาน

1

บทสรุปผลการดำเนินงานประจำปีงบประมาณ 2555

2

ผลการดำเนินงานประจำปีงบประมาณ 2556 งบประมาณบริการวิชาการ

3

ผลการดำเนินงานประจำปีงบประมาณ 2557 งบประมาณบริการวิชาการ

5

ผลการดำเนินงานประจำปีงบประมาณ 2556 งบเงินอุดหนุนฐานเรียนรู้กล้วยไม้ไทย

7

ผลการดำเนินงานประจำปีงบประมาณ 2557 งบเงินอุดหนุนฐานเรียนรู้กล้วยไม้ไทย

8

งานด้านการขยายพันธุ์กล้วยไม้ไทย

- งานเพาะปักกล้วยไม้ไทย

9

- งานย้ายโปรโตคอร์มกล้วยไม้ไทย

11

- งานย้ายต้นอ่อนกล้วยไม้ไทย

13

- งานส่งมอบต้นอ่อนกล้วยไม้ไทยให้ฝ่ายอนุบาลต้นอ่อน

15

งานด้านการอนุบาลต้นอ่อนกล้วยไม้ไทย

- งานดูแลกล้วยไม้ไทยปรับสภาพก่อนนำออกจากขวด

17

- งานนำกล้วยไม้ไทยออกจากขวด / ถุง

19

- งานอนุบาลหมูกกล้วยไม้ไทย

21

- งานปลูกล้วยไม้ไทยอนุบาลเดี่ยวประเภทติดแผ่นไม้

23

- งานอนุบาลเดี่ยวกล้วยไม้ไทยประเภทติดแผ่นไม้(ต้น)

25

- งานปลูกล้วยไม้ไทยอนุบาลเดี่ยวประเภทปลูในกระถาง

26

- งานส่งมอบต้นอ่อนกล้วยไม้ไทย ให้ฝ่ายสำรวจฯ

27

- ส่งมอบเพื่อการอนุรักษ์

28

สารบัญ (ต่อ)

งานด้านการสำรวจนิเวศวิทยา นากกล้วยไม้ไทยคีนสุป่าและติดตามประเมินผล	
- งานสำรวจนิเวศวิทยา	29
- งานนากกล้วยไม้ไทยคีนสุป่า	30
- งานติดตามประเมินผล	31
- งานส่งมอบฝักกล้วยไม้ไทยให้ฝ่ายขยายพันธุ์	32
- งานปลูกเลี้ยงและปรับสภาพกล้วยไม้ไทยก่อนคีนสุป่าธรรมชาติในพื้นที่รับผิดชอบ	33
ผลการดำเนินงานด้านบริการวิชาการ	34
ผลการดำเนินงานนากกล้วยไม้ขึ้นตงแต่งและสืบเปลี่ยนบนพระตำหนักคอยตุง	41
อำเภอแม่ฟ้าหลวง จังหวัดเชียงราย โดยฝ่ายสำรวจนิเวศวิทยาฯ	

รายงานผลการดำเนินงาน
โครงการคืนชีวิตกล้วยไม้ไทยสู่ไพรพฤกษ์
อันเนื่องมาจากพระราชดำริ
ประจำปี 2557

1. **ชื่อโครงการ :** โครงการคืนชีวิตกล้วยไม้ไทยสู่ไพรพฤกษ์ อันเนื่องมาจากพระราชดำริ

2. **พื้นที่ดำเนินงานโครงการ**

2.1 **พื้นที่เป้าหมายหลัก**

- 2.1.1 สวนพฤกษศาสตร์สมเด็จพระนางเจ้าสิริกิติ์ อำเภอแม่ริม จังหวัดเชียงใหม่
- 2.1.2 พระตำหนักดอยตุง อำเภอแม่ฟ้าหลวง จังหวัดเชียงราย
- 2.1.3 อุทยานแห่งชาติดอยสุเทพ - ปุย อำเภอเมือง จังหวัดเชียงใหม่
- 2.1.4 โครงการอนุรักษ์สภาพป่าพื้นที่อำเภออมก๋อย จังหวัดเชียงใหม่
- 2.1.5 วัดสันติคีรี อำเภอแม่ฟ้าหลวง จังหวัดเชียงราย

2.2 **พื้นที่เป้าหมายรอง**

โครงการคืนชีวิตกล้วยไม้ไทยสู่ไพรพฤกษ์ฯ ได้สนับสนุนกล้าพันธุ์กล้วยไม้ไทยให้กับหน่วยงานต่าง ๆ ที่ขอรับการอนุเคราะห์กล้าพันธุ์กล้วยไม้ไทย เพื่อนำกลับคืนสู่ป่าในพื้นที่ต่าง ๆ ดำเนินการ 712 ครั้ง

3. **หน่วยปฏิบัติ :** สำนักงานโครงการคืนชีวิตกล้วยไม้ไทยสู่ไพรพฤกษ์ฯ

คณะผลิตกรรมการเกษตร มหาวิทยาลัยแม่โจ้

4. **การประสานงาน**

4.1 ประธานกรรมการดำเนินงาน รองศาสตราจารย์ประวิตร พุธานนท์ คณะบดีคณะผลิตกรรมการเกษตร

4.2 ติดต่อประสานงาน รองคณะบดีฝ่ายกิจการนักศึกษาและกิจการพิเศษ

นางสาวอรชร ศรีดวงแก้ว เจ้าหน้าที่บริหารงานทั่วไป

นางสาวเบ็ญจา บำรุงเมือง นักวิชาการเกษตร ฝ่ายขยายพันธุ์

นางสาวนงลักษณ์ ชูพันธ์ นักวิชาการเกษตร ฝ่ายอนุบาลต้นอ่อน

นายสุริยัน จันต๊ะมงคล นักวิชาการเกษตร ฝ่ายสำรวจจนิเวศวิทยา

4.3 โทรศัพท์ 0-5387-3950 , โทรสาร 0-5349-8157 , 0 - 5387 - 3950

4.4 ที่ตั้ง สำนักงานโครงการคืนชีวิตกล้วยไม้ไทยสู่ไพรพฤกษ์ อันเนื่องมาจากพระราชดำริ

คณะผลิตกรรมการเกษตร มหาวิทยาลัยแม่โจ้ อำเภอสันทราย จังหวัดเชียงใหม่

บทสรุปการดำเนินงาน

โครงการคืนชีวิตกล้วยไม้ไทยสู่ไพรพฤกษ์ อันเนื่องมาจากพระราชดำริ

โครงการคืนชีวิตกล้วยไม้ไทยสู่ไพรพฤกษ์ อันเนื่องมาจากพระราชดำริ สำนักงานกิจการพิเศษ คณะผลิตภัณฑ์เกษตร เริ่มก่อตั้งขึ้นเมื่อปี พ.ศ. 2537 จากพระราชดำริแห่งองค์สมเด็จพระนางเจ้าสิริกิติ์ พระบรมราชินีนาถ ที่ทรงพระกรุณาให้ทุกหน่วยงานที่เกี่ยวข้อง เช่น กองทัพอากาศที่ 3 กรมป่าไม้ กอ.รมน. กปร. ร่วมกันจัดตั้งโครงการฯ นี้ขึ้นมาเพื่อร่วมกันอนุรักษ์ทรัพยากรธรรมชาติด้านกล้วยไม้ไทยที่ใกล้จะสูญพันธุ์ โดยให้คณะผลิตภัณฑ์เกษตร มหาวิทยาลัยแม่โจ้ เป็นหน่วยงานรับผิดชอบ มีการจัดแบ่งหน้าที่รับผิดชอบให้แก่ฝ่ายภายในโครงการ ดำเนินงานแต่ละด้านในปีงบประมาณ 2557 มีผลการดำเนินงานดังต่อไปนี้ (1) ฝ่ายขยายพันธุ์ นำฝักกล้วยไม้พันธุ์แท้มาขยายพันธุ์ 475 ฝัก ย้ายไปโรงโตคอร์มกล้วยไม้ไทย 1,869 ขวด ย้ายต้นอ่อนกล้วยไม้ไทย 45,473 ขวด และงานส่งมอบต้นอ่อนกล้วยไม้ไทยให้ฝ่ายอนุบาลต้นอ่อนจำนวน 8,531 ขวด 84,610 ต้น (2.) **ฝ่ายอนุบาลต้นอ่อน** งานดูแลกล้วยไม้ไทยปรับสภาพก่อนนำออกจากขวด จำนวน 8,381 ขวด/ถุง งานนำกล้วยไม้ไทยออกจากขวด/ถุง ได้จำนวน 71,780 ต้น งานปลูกกล้วยไม้อนุบาลเดี่ยวประเภทติดแผ่นไม้ 61,221 ต้น งานอนุบาลหมู่กล้วยไม้ 71,780 ต้น งานอนุบาลเดี่ยวกล้วยไม้ไทยประเภทติดแผ่นไม้ 269,467 ต้น งานอนุบาลเดี่ยวกล้วยไม้ไทยประเภทปลูกในกระถาง 21,777 ต้น งานส่งมอบกล้วยไม้ไทยให้ฝ่ายสำรวจนิเวศวิทยา 47,320 ต้น งานส่งมอบกล้วยไม้ไทยเพื่อการอนุรักษ์ จำนวน 12,809 ต้น (3) **ฝ่ายสำรวจนิเวศวิทยา นำกล้วยไม้ไทยคืนสู่ป่าและติดตามประเมินผล** งานสำรวจนิเวศวิทยา จำนวน 14 แห่ง งานนำกล้วยไม้ไทยคืนสู่ป่า จำนวน 30 แห่ง 47,760 ต้น งานติดตามประเมินผล จำนวน 31 แห่ง และงานส่งมอบฝัก กล้วยไม้ไทยให้แก่ฝ่ายขยายพันธุ์ จำนวน 315 ฝัก งานปลูกและปรับสภาพกล้วยไม้ไทยก่อนนำคืนสู่ป่าธรรมชาติในพื้นที่รับผิดชอบ 8 พื้นที่ จำนวน 13,000 ต้น ส่วนอีกฝ่ายคือ ฝ่ายรวบรวมพันธุ์และจำแนกพันธุ์ จะดำเนินการในส่วนของการรวบรวมพันธุ์กล้วยไม้ไทยที่โครงการฯ ยังขาด และหากว่าสายพันธุ์กล้วยไม้ไทยชนิดใดที่ไม่สามารถระบุชื่อ หรือชนิดใดฝ่ายนี้ก็เป็นฝ่ายที่ต้องศึกษาหารายละเอียดในการระบุชื่อ-ชนิดสายพันธุ์ ฝ่ายวิชาการเคมีด้านการสกัดกลิ่นหอมจากดอกกล้วยไม้ เป็นฝ่ายที่ดำเนินงานเกี่ยวข้องในการทางวิทยาศาสตร์สืบเนื่องจากโครงการฯ ได้รับพระราชดำริจากสมเด็จพระนางเจ้าฯ พระบรมราชินีนาถ ณ พระตำหนักปางตอง จังหวัดแม่ฮ่องสอน ให้ศึกษาค้นคว้าหาวิธีการสกัดกลิ่นหอมจากดอกเอื้องแซะซึ่งมีความหอมมาก จึงได้มอบหมายภาระงานนี้ให้ภาควิชาเคมี คณะวิทยาศาสตร์ โดย ผศ.ดร.นันทฤทธิ์ โชคถาวร เป็นผู้รับผิดชอบดำเนินการ ฝ่ายสุดท้ายคือฝ่ายสำนักงาน จะดำเนินการในส่วนของเอกสารสำนักงานทุกด้านที่เกี่ยวข้อง เอกสารการจัดซื้อ - จัดจ้าง การติดต่อประสานงานภายนอกภายในกับหน่วยงานที่เกี่ยวข้อง และติดต่อประสานงานการขอรับการสนับสนุน

นอกจากนั้น โครงการคืนชีวิตกล้วยไม้ไทยสู่ไพรพฤกษ์ฯ ยังให้บริการวิชาการแก่ชุมชนทั้งการจัดแสดงนิทรรศการเผยแพร่ประชาสัมพันธ์โครงการฯ การเข้าเยี่ยมชมศึกษาดูงานจากหน่วยงานทั้งภาครัฐและเอกชนรวมถึงจากหน่วยงานต่างประเทศ และการจัดฝึกอบรมหลักสูตรระยะสั้นแก่ผู้สนใจด้านกล้วยไม้ไทยเสริมเป็นผลงานในส่วนของมหาวิทยาลัยแม่โจ้ในการบริการชุมชน

สรุปผลการดำเนินงานประจำปีงบประมาณ พ.ศ. 2556 (เงินงบประมาณ งานบริการวิชาการ)

แผนงาน / กิจกรรม	ผลการปฏิบัติงาน												
	ตค.55	พย.55	ธค.55	มค.56	กพ.56	มีค.56	เมย. 56	พค.56	มิย.56	กค.56	สค.56	กย.55	รวม
ฝ่ายขยายพันธุ์													
- งานเพาะเมล็ด (ฝัก)	94	93	53	19	43	44	22	28	-	8	-	-	404
- งานย้ายโปรโตคอร์รัม (ขวด)	153	193	212	84	105	64	117	136	103	110	77	72	1,426
- งานย้ายต้นอ่อน (ขวด)	4,959	4,791	5,019	1,923	2,085	1,661	1,699	2,602	2,653	2,201	2,208	1,633	33,434
- งานส่งมอบต้นอ่อนกล้วยไม้ไทยให้ฝ่าย (ขวด / ถุง)	1024	841	1020	621	427	446	439	470	408	411	335	323	6,765
อนุบาลต้นอ่อน (ต้น)	10,240	8,250	10,200	6,210	4,260	4,460	4,390	4,700	4,080	4,110	3,350	3,230	67,480
ฝ่ายอนุบาลต้นอ่อน													
- งานดูแลกล้วยไม้ไทยเพื่อนำมาปรับสภาพ (ขวด / ถุง)	1024	841	1020	621	427	446	439	470	408	411	335	323	6,765
- งานนำกล้วยไม้ไทยออกจากขวด (ต้น)	7,830	7,050	8,604	7,715	4,200	3,730	4,535	4,730	3,760	4,270	2,875	3,060	62,359
- งานปลูกกล้วยไม้ไทยอนุบาลเดี่ยวประเภทติดแผ่นไม้ (ต้น)	1,290	6,001	5,810	7,850	4,757	4,070	2,955	4,180	4,215	3,485	3,680	1,575	49,868
- งานปลูกกล้วยไม้ไทยอนุบาลเดี่ยวประเภทติดปลูกในกระถาง	-	-	-	334	-	-	-	-	-	-	-	-	334
- งานอนุบาลหมูกกล้วยไม้ไทย (ต้น)	7,830	7,050	8,604	7,715	4,200	3,730	4,535	4730	3,760	4,270	2,875	3,060	62,359
- งานอนุบาลเดี่ยวกล้วยไม้ไทยประเภทติดแผ่นไม้ (ต้น)	255,993	262,434	257,253	265,003	268,760	234,712	237,667	241,547	242,163	240,892	230,042	227,077	227,077
- งานอนุบาลเดี่ยวกล้วยไม้ไทยประเภทปลูกในกระถาง	28,146	28,146	28,146	28,480	28,480	17,864	17,864	17,864	17,844	17,844	17,844	17,844	17,844
- งานส่งมอบต้นกล้ากล้วยไม้ไทยให้ฝ่ายสำรวจฯ (ต้น)	-	-	11000	-	-	500	-	300	3,599	4,100	12,350	700	32,549
- งานส่งมอบเพื่อการอนุรักษ์ / งานบริการวิชาการ	1100	-	-	-	1000	375	-	-	20	856	2200	3,600	9,151

สรุปผลการดำเนินงานประจำปีงบประมาณ พ.ศ. 2556 (เงินงบประมาณ งานบริการวิชาการ)

แผนงาน / กิจกรรม	ผลการปฏิบัติงาน												
	ตค.55	พย.55	ธค.55	มค.56	กพ.56	มีค.56	เมย. 56	พค.56	มิย.56	กค.56	สค.56	กย.55	รวม
ฝ่ายสำรวจนิเวศวิทยาฯ													
- การสำรวจนิเวศวิทยา (แห่ง)	-	1	5	2	3	2	-	2	-	-	-	-	15
- การนำกล้วยไม้ไทยคืนสู่ป่า (แห่ง / ต้น)	-	-	-	-	-	1 / 500	-	4/2,700	4/3,599	5/6,600	6/9,650	9/9,900	29/32,949
- การติดตามประเมินผล (แห่ง)	4	4	5	2	7	2	1	2	-	-	-	-	27
- การส่งมอบผักกล้วยไม้ไทยให้ฝ่ายขยายพันธุ์ (ผัก)	33	27	10	35	17	30	16	-	-	-	17	-	185
- งานปลูกเลี้ยงและปรับสภาพกล้วยไม้ไทยก่อนนำคืนสู่ป่า ธรรมชาติในพื้นที่รับผิดชอบ 8 พื้นที่ (ต้น)	-	-	-	13,000	13,000	13,000	13,000	9,000	8,000	7000	4,000	-	-

สรุปผลการดำเนินงานประจำปีงบประมาณ พ.ศ. 2557 (เงินงบประมาณ งานบริการวิชาการ)

แผนงาน / กิจกรรม	ผลการปฏิบัติงาน												
	ตค.56	พย.56	ธค.56	มค.57	กพ.57	มีค.57	เมย. 57	พค.57	มิย.57	กค.57	สค.57	กย.57	รวม
ฝ่ายขยายพันธุ์													
- งานเพาะเมล็ด (ฝัก)	23	76	39	67	15	97	80	16	14	10	8	31	476
- งานย้ายโปรโตคอร์รัม (ขวด)	161	193	128	92	193	120	264	160	142	206	91	119	1,869
- งานย้ายต้นอ่อน (ขวด)	4,597	3,666	3,913	3,399	4,015	4,096	3,388	2,937	4,457	3,451	2,841	4,548	45,308
- งานส่งมอบต้นอ่อนกล้วยไม้ไทยให้ฝ่าย (ขวด / ถุง)	1368	1194	1092	1312	550	415	471	427	471	390	386	455	8,531
อนุบาลต้นอ่อน (ต้น)	13,680	11,505	10,920	13,120	5,500	4,150	4,710	4,005	4,710	3,900	3,860	4,550	84,610
ฝ่ายอนุบาลต้นอ่อน													
- งานดูแลกล้วยไม้ไทยเพื่อนำมาปรับสภาพ (ขวด / ถุง)	1218	1194	1092	1312	550	415	471	427	471	390	386	455	8,381
- งานนำกล้วยไม้ไทยออกจากขวด (ต้น)	10,355	10,139	8,735	10,788	4,685	3,550	4,575	3,660	4,173	3,530	3,445	4,145	71,780
- งานปลูกกล้วยไม้ไทยอนุบาลเดี่ยวประเภทติดแผ่นไม้ (ต้น)	2,130	7,870	8,540	8,028	9,476	4,125	3,373	3,959	2,990	4,145	3,250	3,335	61,221
- งานอนุบาลหมู่กล้วยไม้ไทย (ต้น)	10,355	10,139	8,735	10,788	4,685	3,550	4,575	3,660	4,173	3,530	3,445	4,145	71,780
- งานอนุบาลเดี่ยวกล้วยไม้ไทยประเภทติดแผ่นไม้ (ต้น)	240,532	248,202	256,051	266,279	275,775	279,880	283,348	286,807	285,297	286,752	267,192	269,467	269,467
- งานอนุบาลเดี่ยวกล้วยไม้ไทยประเภทปลูกในกระถาง	24,355	24,355	24,145	24,145	24,145	24,145	24,145	25,177	25,177	21,777	21,777	21,777	21,777
- งานส่งมอบต้นกล้ากล้วยไม้ไทยให้ฝ่ายสำรวจฯ (ต้น)	15,300	-	500	500	-	-	-	500	4,000	2,000	22,810	1,710	47,320
- งานส่งมอบเพื่อการอนุรักษ์ / งานบริการวิชาการ	5500	200	409	650	-	300	-	-	4500	600	300	350	12,809

สรุปผลการดำเนินงานประจำปีงบประมาณ พ.ศ. 2557 (เงินงบประมาณ งานบริการวิชาการ)

แผนงาน / กิจกรรม	ผลการปฏิบัติงาน												
	ตค.56	พย.56	ธค.56	มค.57	กพ.57	มีค.57	เมย. 57	พค.57	มิย.57	กค.57	สค.57	กย.57	รวม
ฝ่ายสำรวจนิเวศวิทยาฯ													
- การสำรวจนิเวศวิทยา (แห่ง)	-	-	1	2	6	3	-	-	2	-	-	-	14
- การนำกล้วยไม้ไทยคืนสู่ป่า (แห่ง / ต้น)	1 / 2,300	-	1/500	-	-	-	-	2/2,500	10/9,000	5/6,100	7/21,950	4/5,410	30/47,760
- การติดตามประเมินผล (แห่ง)	4	4	3	4	6	3	3	-	4	-	-	-	31
- การส่งมอบผักกล้วยไม้ไทยให้ฝ่ายขยายพันธุ์ (ผัก)	24	39	9	16	84	70	-	11	17	-	-	45	315
- งานปลูกเลี้ยงและปรับสภาพกล้วยไม้ไทยก่อนนำคืนสู่ป่าธรรมชาติในพื้นที่รับผิดชอบ 8 พื้นที่ (ต้น)	-	7,000	10,000	13,000	13,000	13,000	13,000	13,000	8,000	4,000	4,000	-	13,000

สรุปผลการดำเนินงานประจำปีงบประมาณ พ.ศ. 2556 (งบอุดหนุน ฐานเรียนรู้กล้วยไม้ไทย)

แผนงาน / กิจกรรม	ผลการปฏิบัติงาน												
	ตค.55	พย.55	ธค.55	มค.56	กพ.56	มีค.56	เมย. 56	พค.56	มิย.56	กค.56	สค.55	กย.56	รวม
ฝ่ายขยายพันธุ์													
- งานเพาะเมล็ด (ฝัก)	-	-	-	42	70	39	58	20	3	12	17	7	268
- งานย้ายโปรโตคอร์รัม (ขวด)	-	-	-	60	100	103	160	149	166	298	59	59	1154
- งานย้ายต้นอ่อน (ขวด)	-	-	-	1467	1776	2326	1,638	1,741	2,264	2,162	2,600	2,459	18,433
- งานส่งมอบต้นอ่อนกล้วยไม้ไทยให้ฝ่ายอนุบาล (ถุง)	-	-	-	508	505	512	594	508	487	519	701	598	4,932
(ต้น)				5,080	5,050	5,120	5,900	5,080	4,870	5,190	7,010	5,980	49,280
ฝ่ายอนุบาลต้นอ่อน													
- งานดูแลกล้วยไม้ไทยเพื่อนำมาปรับสภาพ (ขวด / ถุง)	-	-	-	508	505	512	594	508	487	519	701	598	4,932
- งานนำกล้วยไม้ไทยออกจากขวด (ต้น)	-	-	-	4208	4,270	4,223	5,467	4,355	4,900	4,240	6,519	5,634	43,816
- งานปลูกกล้วยไม้ไทยเป็นต้นเดี่ยวมัดกับแผ่นไม้ (ต้น)	-	-	-	-	3,580	2,290	2,160	3,745	2,065	3,965	1,015	4,490	23,310
- งานปลูกกล้วยไม้ไทยเป็นต้นเดี่ยวในกระถาง	-	-	-	-	378	1,820	1,463	1,552	1,750	-	2,442	652	10,057
- งานอนุบาลหมู่กล้วยไม้ไทย (ต้น)	-	-	-	4208	4,270	4,223	5,467	4,355	4,900	4,240	6,519	5,634	43,816
- งานอนุบาลเดี่ยวมัดกับแผ่นไม้ (ต้น)	-	-	-	53936	57,516	5,870	8,030	11,865	13,930	17,895	18,910	23,400	23,400
- งานอนุบาลเดี่ยวกล้วยไม้ไทยประเภทปลูกในกระถาง	-	-	-	5734	6,112	2,198	3661	5213	6963	6963	9405	10,057	10,057
ฝ่ายสำรวจนิเวศวิทยาฯ													
- การสำรวจนิเวศวิทยา (แห่ง)	-	-	-	-	-	-	-	-	-	-	-	-	-
- การนำกล้วยไม้ไทยคืนสู่ป่า (แห่ง / ต้น)	-	-	-	-	-	-	5/1,600	-	1 / 1,000	-	-	-	6/2,600
- การติดตามประเมินผล (แห่ง)	-	-	-	-	-	-	5	-	-	-	-	-	5

สรุปผลการดำเนินงานประจำปีงบประมาณ พ.ศ. 2557 (งบอุดหนุน ฐานเรียนรู้กล้วยไม้ไทย)

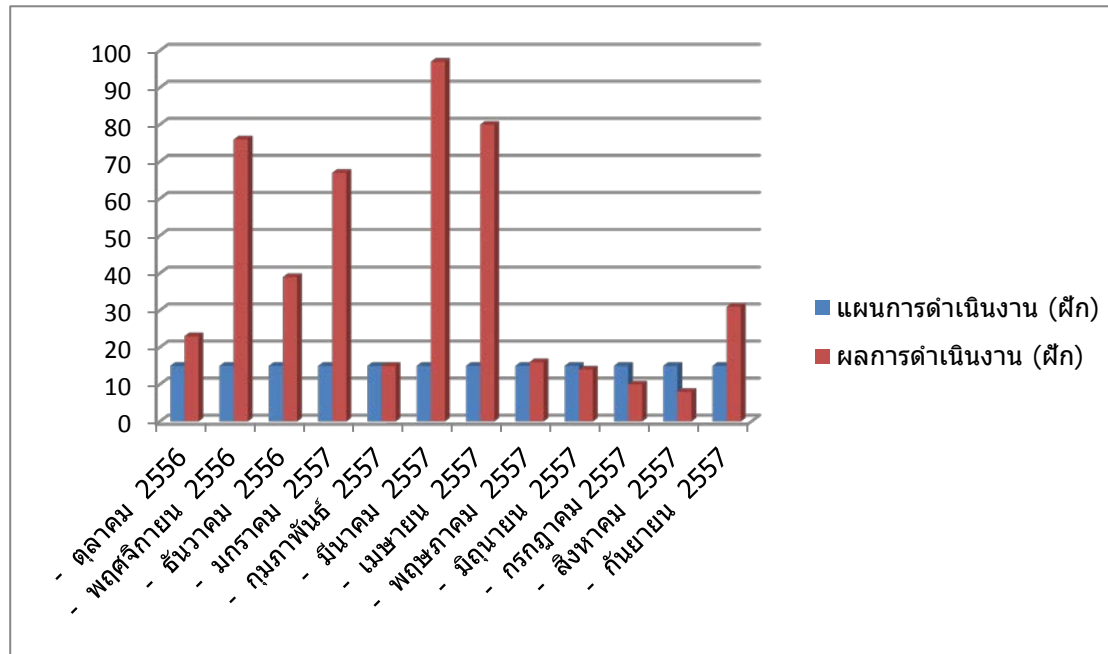
แผนงาน / กิจกรรม	ผลการปฏิบัติงาน												
	ตค.56	พย.56	ธค.56	มค.57	กพ.57	มีค.57	เมย. 57	พค.57	มิย.57	กค.57	สค.57	กย.57	รวม
ฝ่ายขยายพันธุ์													
- งานเพาะเมล็ด (ฝัก)													
- งานย้ายโปรโตคอร์รัม (ขวด)													
- งานย้ายต้นอ่อน (ขวด)													
- งานส่งมอบต้นอ่อนกล้วยไม้ไทยให้ฝ่ายอนุบาล (ถุง)							220	413	357	355	315	345	2,005
(ต้น)							2,200	4,130	3,570	3,550	3,150	3,450	20,050
ฝ่ายอนุบาลต้นอ่อน													
- งานดูแลกล้วยไม้ไทยเพื่อนำมาปรับสภาพ (ขวด / ถุง)							220	413	357	355	315	345	2,005
- งานนำกล้วยไม้ไทยออกจากขวด (ต้น)							1,708	3,004	2,568	2,598	2,512	3,238	15,628
- งานปลูกล้วยไม้ไทยเป็นต้นเดี่ยวในกระถาง							1,032	1,708	3,004	3,568	2,598	2,512	14,422
- งานอนุบาลหมู่กล้วยไม้ไทย (ต้น)							1,708	3,004	2,568	2,598	2,512	3,238	15,628
- งานอนุบาลเดี่ยวกล้วยไม้ไทยประเภทปลูกลงในกระถาง							1032	2740	5744	9,312	11,910	14,422	11,910

6.1 งานด้านการขยายพันธุ์กล้วยไม้ไทย

6.1.1 เพาะฝักกล้วยไม้ไทย

ภาระงาน	เงินงบประมาณบริการวิชาการ		เงินงบประมาณ (ฐานเรียนรู้กล้วยไม้ไทย)		หมายเหตุ
	แผนการดำเนินงาน (ฝัก)	ผลการดำเนินงาน (ฝัก)	แผนการดำเนินงาน (ฝัก)	ผลการดำเนินงาน (ฝัก)	
- ตุลาคม 2556	15	23			ไตรมาส 1
- พฤศจิกายน 2556	15	76			
- ธันวาคม 2556	15	39			
- มกราคม 2557	15	67			ไตรมาส 2
- กุมภาพันธ์ 2557	15	15			
- มีนาคม 2557	15	97			
- เมษายน 2557	15	80			ไตรมาส 3
- พฤษภาคม 2557	15	16			
- มิถุนายน 2557	15	14			
- กรกฎาคม 2557	15	10			ไตรมาส 4
- สิงหาคม 2557	15	8			
- กันยายน 2557	15	31			
รวม	135	476			

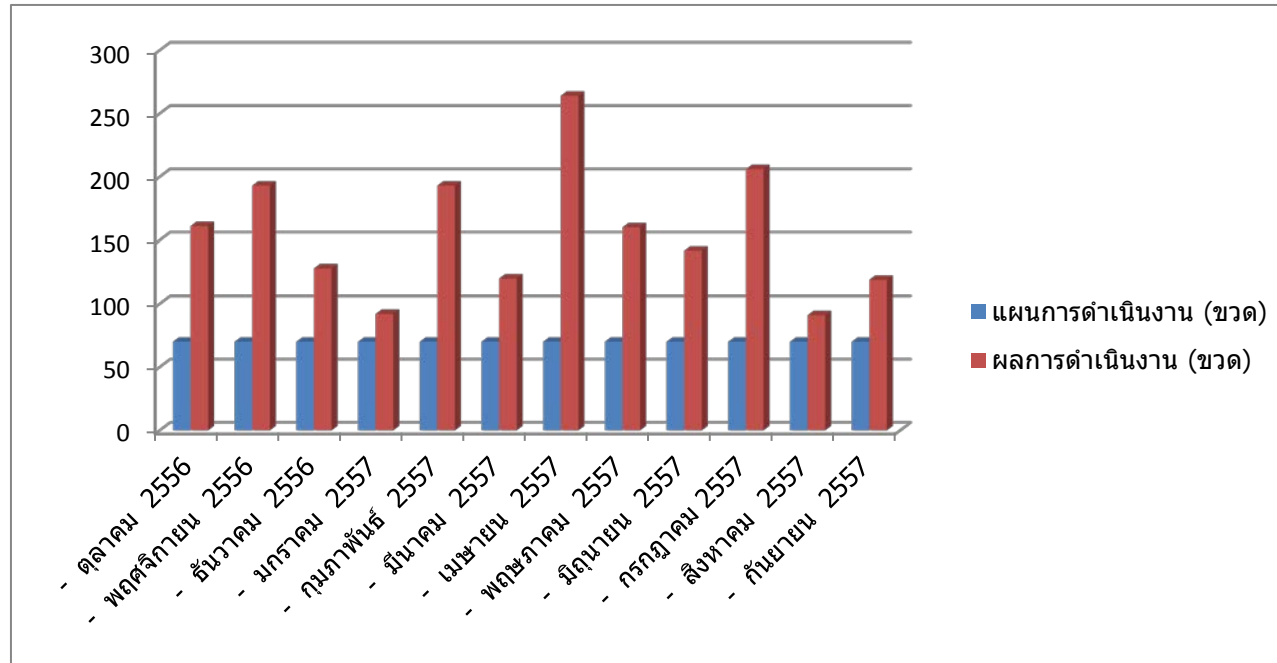
เพาะฝักกล้วยไม้ไทย
(เงินงบประมาณ)



6.1.2 งานย้ายโปรโตคอล (ขวด)

ภาระงาน	เงินงบประมาณบริการวิชาการ		เงินงบอุดหนุน (ฐานเรียนรู้กล้วยไม้ไทย)		หมายเหตุ
	แผนการดำเนินงาน (ขวด)	ผลการดำเนินงาน (ขวด)	แผนการดำเนินงาน (ขวด)	ผลการดำเนินงาน (ขวด)	
- ตุลาคม 2556	70	161			ไตรมาส 1
- พฤศจิกายน 2556	70	193			
- ธันวาคม 2556	70	128			
- มกราคม 2557	70	92			ไตรมาส 2
- กุมภาพันธ์ 2557	70	193			
- มีนาคม 2557	70	120			
- เมษายน 2557	70	264			ไตรมาส 3
- พฤษภาคม 2557	70	160			
- มิถุนายน 2557	70	142			
- กรกฎาคม 2557	70	206			ไตรมาส 4
- สิงหาคม 2557	70	91			
- กันยายน 2557	70	119			
รวม	840	1869			

6.1.2 งานย้ายโปรโตคอร์ด (ขวด)
(เงินงบประมาณ)

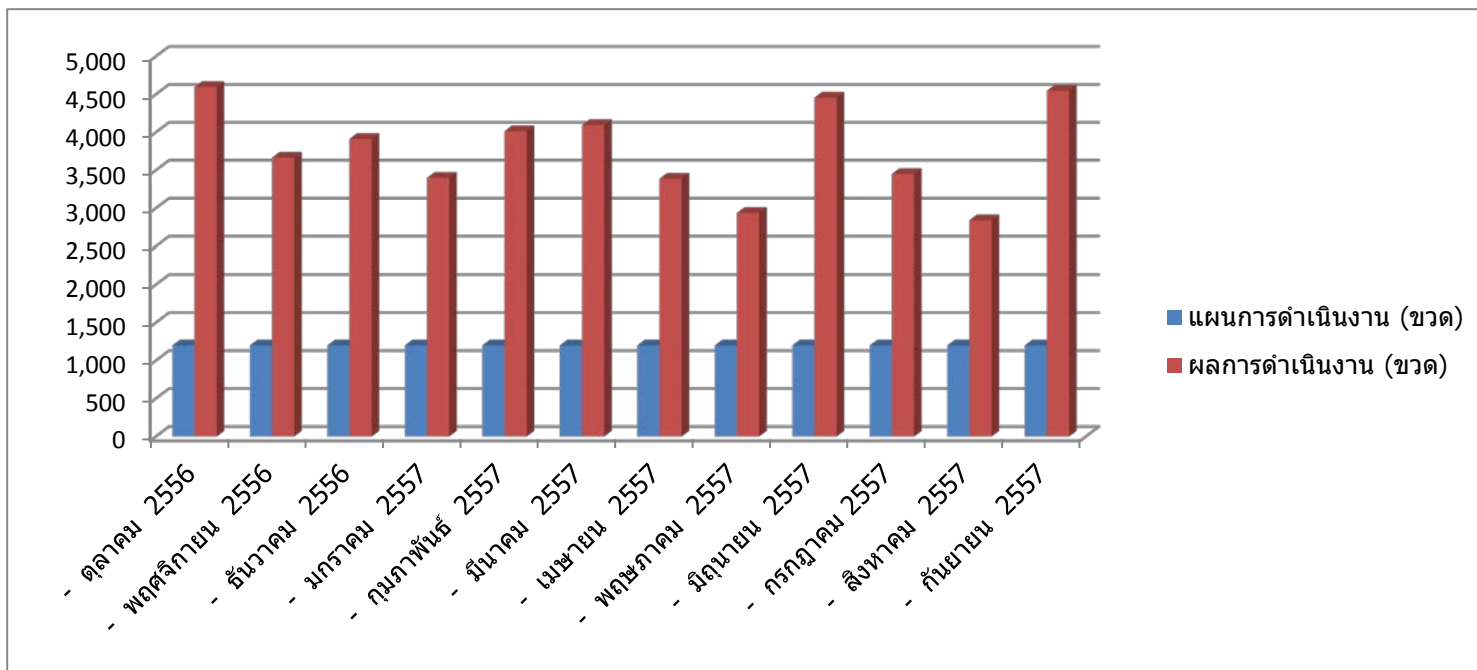


6.1.3 งานย้ายต้นอ่อนกล้วยไม้ไทย (ขวด)

ภาระงาน	เงินงบประมาณบริการวิชาการ		เงินงบอุดหนุน (ฐานเรียนรู้กล้วยไม้ไทย)		หมายเหตุ
	แผนการดำเนินงาน (ขวด)	ผลการดำเนินงาน (ขวด)	แผนการดำเนินงาน (ขวด)	ผลการดำเนินงาน (ขวด)	
- ตุลาคม 2556	1,200	4,597			ไตรมาส 1
- พฤศจิกายน 2556	1,200	3,666			
- ธันวาคม 2556	1,200	3,913			
- มกราคม 2557	1,200	3,399			ไตรมาส 2
- กุมภาพันธ์ 2557	1,200	4,015			
- มีนาคม 2557	1,200	4,096			
- เมษายน 2557	1,200	3,388			ไตรมาส 3
- พฤษภาคม 2557	1,200	2,937			
- มิถุนายน 2557	1,200	4,457			
- กรกฎาคม 2557	1,200	3,451			ไตรมาส 4
- สิงหาคม 2557	1,200	2,841			
- กันยายน 2557	1,200	4548			
รวม	10,800	45,308			

6.1.3 งานย้ายต้นอ่อนกล้วยไม้ไทย (ขวด)

(เงินงบประมาณ)



6.1.4 งานส่งมอบต้นอ่อนกล้วยไม้ไทยให้ฝ่ายอนุบาลต้นอ่อน

ภาระงาน	เงินงบประมาณบริการวิชาการ			เงินงบอุดหนุน (ฐานเรียนรู้กล้วยไม้ไทย)			หมายเหตุ
	แผน การดำเนินงาน	ผล การดำเนินงาน	จำนวนต้น ที่ส่งมอบ	แผน การดำเนินงาน	ผล การดำเนินงาน	จำนวนต้น ที่ส่งมอบ	
- ตุลาคม 2556	1,000 ขวด 10,000 ต้น	1368 ขวด/ถุง	13,680 ต้น				
- พฤศจิกายน 2556	800 ขวด 8,000 ต้น	1,194 ขวด/ถุง	11,505 ต้น				
- ธันวาคม 2556	1,000 ขวด 10,000 ต้น	1092 ขวด/ถุง	10,920 ต้น				
- มกราคม 2557	1,000 ขวด 10,000 ต้น	1312 ขวด/ถุง	13,120 ต้น				
- กุมภาพันธ์ 2557	1,000 ขวด 8,000 ต้น	550 ขวด/ถุง	5,500 ต้น				
- มีนาคม 2557	1,000 ขวด 10,000 ต้น	415 ขวด/ถุง	4,150 ต้น				

ภาระงาน	เงินงบประมาณบริการวิชาการ			เงินงบอุดหนุน (ฐานเรียนรู้กล้วยไม้ไทย)			หมายเหตุ
	แผน การดำเนินงาน	ผล การดำเนินงาน	จำนวนต้น ที่ส่งมอบ	แผน การดำเนินงาน	ผล การดำเนินงาน	จำนวนต้น ที่ส่งมอบ	
- เมษายน 2557	1,000 ขวด 10,000 ต้น	471 ขวด/ถุง	4,710 ต้น	220 ขวด/ถุง	2,200 ต้น		
- พฤษภาคม 2557	1,000 ขวด 10,000 ต้น	427 ขวด/ถุง	4,005 ต้น	413 ขวด/ถุง	4,130 ต้น		
- มิถุนายน 2557	1,000 ขวด 10,000 ต้น	471 ขวด/ถุง	4,710 ต้น	357 ขวด/ถุง	3,570 ต้น		
- กรกฎาคม 2557	1,000 ขวด 10,000 ต้น	390 ขวด/ถุง	3,900 ต้น	355 ขวด/ถุง	3,550 ต้น		
- สิงหาคม 2557	1,000 ขวด 10,000 ต้น	386 ขวด/ถุง	3,860 ต้น	315 ขวด/ถุง	3,150 ต้น		
- กันยายน 2557	1,000 ขวด 10,000 ต้น	455 ขวด/ถุง	4,550 ต้น	345 ขวด/ถุง	3,450 ต้น		
รวม	11,800 ขวด 116,000 ต้น	8,531 ขวด/ถุง	84,610 ต้น	2,005 ขวด/ถุง	20,050 ต้น		

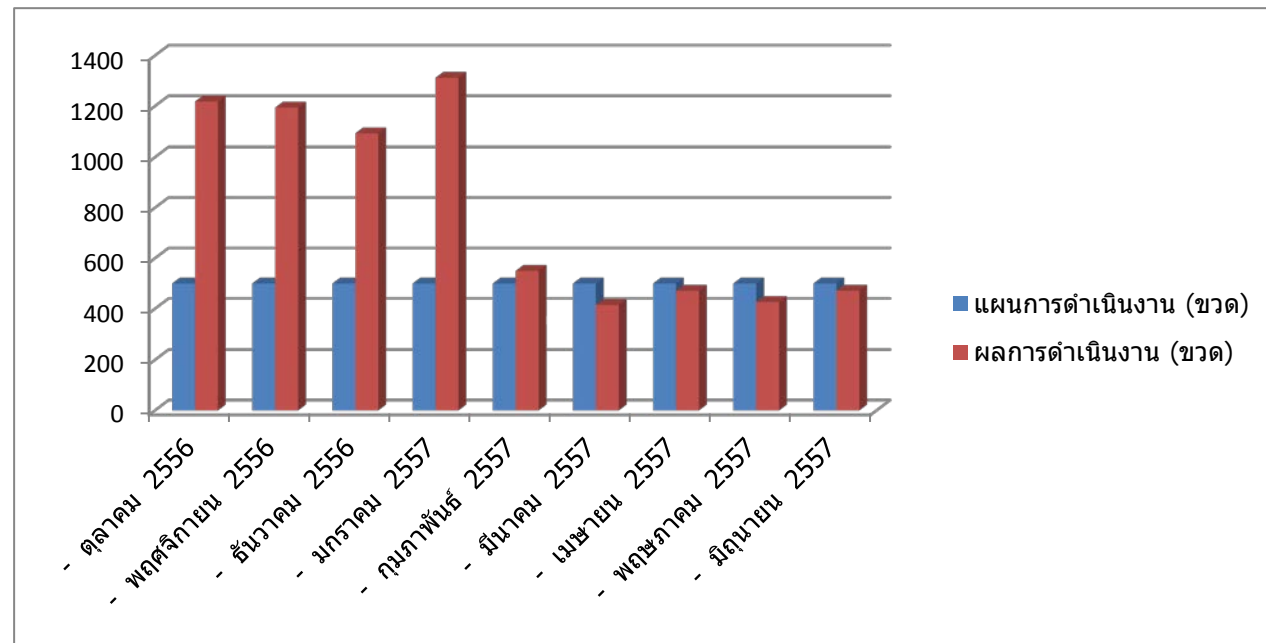
6.2 ฝ่ายอนุบาลต้นอ่อน

6.2.1 งานดูแลกล้วยไม้ไทยเพื่อนำมาปรับปรุงภาพ (ขวด / ถุง)

ภาระงาน (เดือน)	เงินงบประมาณบริการวิชาการ		เงินงบอุดหนุน (ฐานเรียนรู้กล้วยไม้ไทย)		หมายเหตุ
	แผนการดำเนินงาน (ขวด)	ผลการดำเนินงาน (ขวด)	แผนการดำเนินงาน (ขวด)	ผลการดำเนินงาน (ขวด)	
- ตุลาคม 2556	500	1218			ไตรมาส 1
- พฤศจิกายน 2556	500	1194			
- ธันวาคม 2556	500	1092			
- มกราคม 2557	500	1312			ไตรมาส 2
- กุมภาพันธ์ 2557	500	550			
- มีนาคม 2557	500	415			
- เมษายน 2557	500	471	500	220	ไตรมาส 3
- พฤษภาคม 2557	500	427	500	413	
- มิถุนายน 2557	500	471	500	357	
- กรกฎาคม 2557	500	390	500	355	ไตรมาส 4
- สิงหาคม 2557	500	386	500	315	
- กันยายน 2557	500	455	500	345	
รวม	6000	8381	3000	2005	

6.2.1 งานดูแลกล้วยไม้ไทยเพื่อนำมาปรับสภาพ (ขวด / ถูง)

(งบประมาณ)

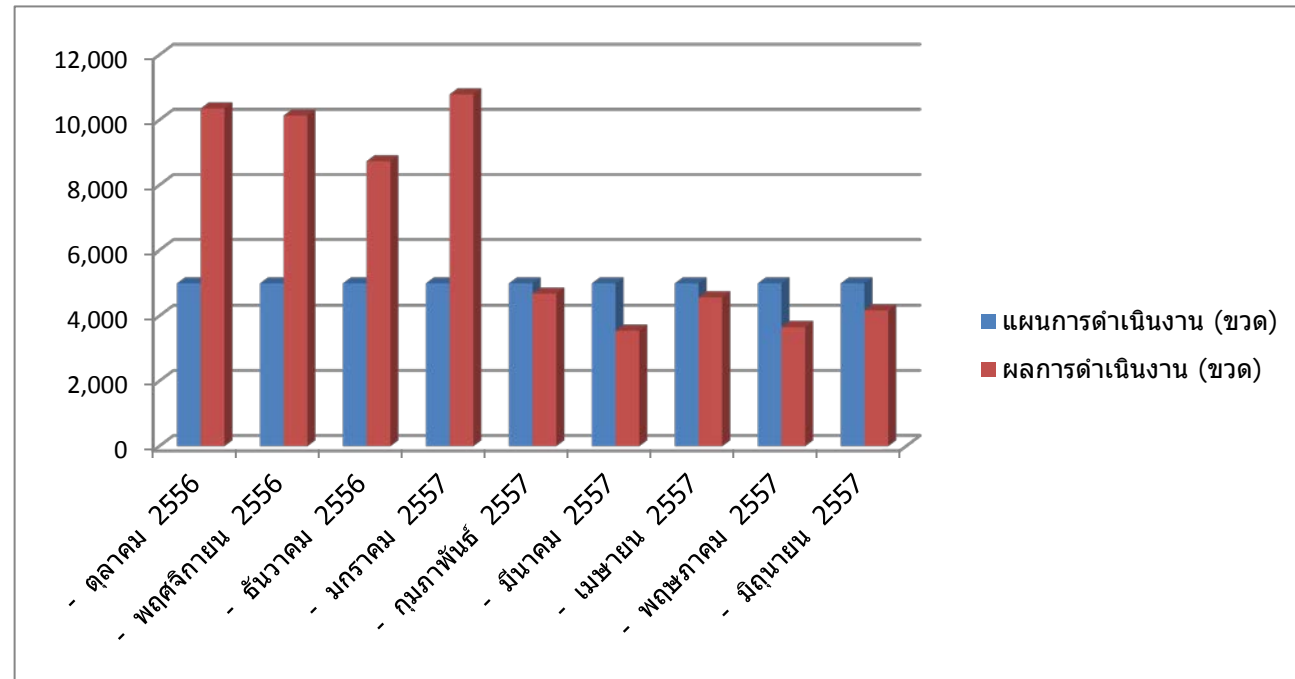


6.2.2 งานนำกล้วยไม้ไทยออกจากขวด (ต้น)

ภาระงาน (เดือน)	เงินงบประมาณบริการวิชาการ		เงินงบประมาณ (ฐานเรียนรู้กล้วยไม้ไทย)		หมายเหตุ
	แผนการดำเนินงาน (ขวด)	ผลการดำเนินงาน (ขวด)	แผนการดำเนินงาน (ขวด)	ผลการดำเนินงาน (ขวด)	
- ตุลาคม 2556	5,000	10,355			ไตรมาส 1
- พฤศจิกายน 2556	5,000	10,139			
- ธันวาคม 2556	5,000	8,735			
- มกราคม 2557	5,000	10,788			ไตรมาส 2
- กุมภาพันธ์ 2557	5,000	4,685			
- มีนาคม 2557	5,000	3,550			
- เมษายน 2557	5,000	4,575	5,000	1,708	ไตรมาส 3
- พฤษภาคม 2557	5,000	3,660	4,000	3,004	
- มิถุนายน 2557	5,000	4,173	4,000	2,568	
- กรกฎาคม 2557	5,000	3,530	4,000	2,598	ไตรมาส 4
- สิงหาคม 2557	5,000	3,445	4,000	2,512	
- กันยายน 2557	5,000	4,145	4,000	3,238	
รวม	45,000	71,780	25,000	15,628	

6.2.2 งานนำกล้วยไม้ไทยออกจากขวด (ต้น)

(งบประมาณ)

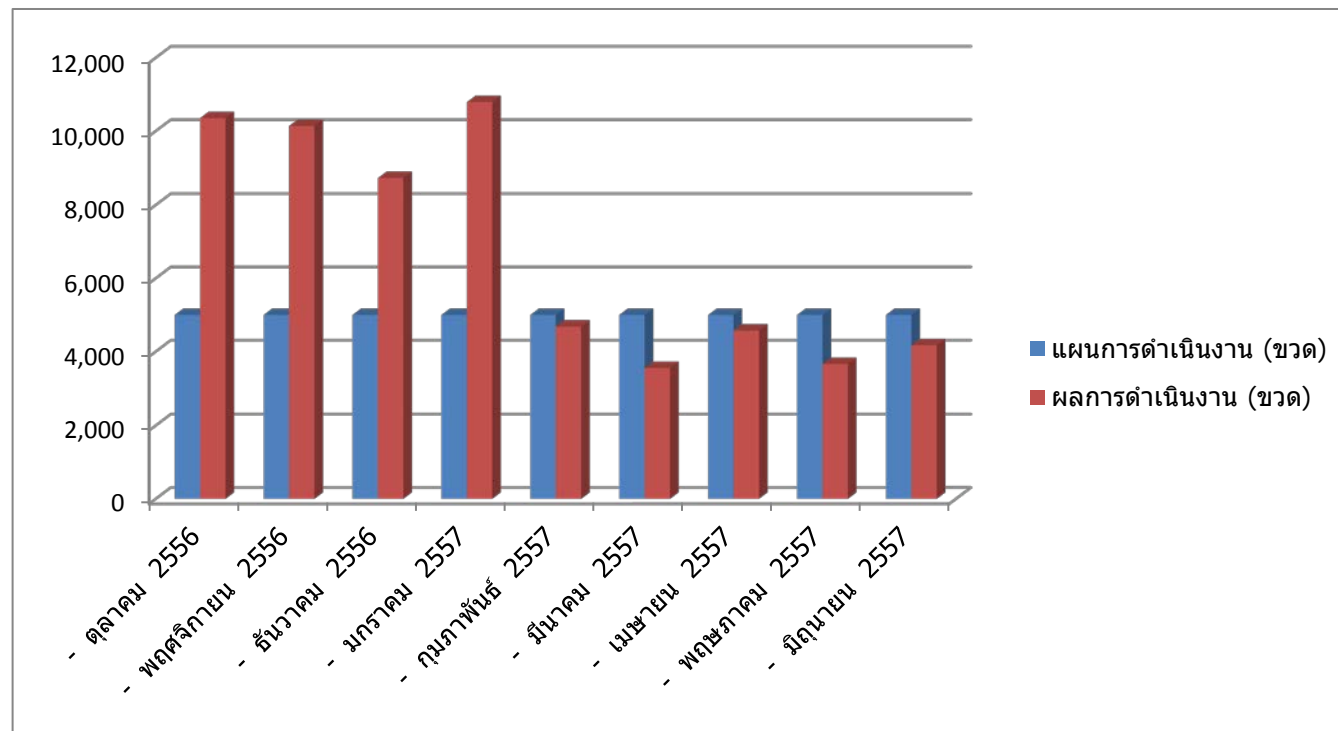


6.2.3 งานอนุบาลหมูก้าวไม้ไทย (ต้น)

ภาระงาน (เดือน)	เงินงบประมาณบริการวิชาการ		เงินงบประมาณ (ฐานเรียนรู้กัว้วไม้ไทย)		หมายเหตุ
	แผนการดำเนินงาน (งวด)	ผลการดำเนินงาน (งวด)	แผนการดำเนินงาน (งวด)	ผลการดำเนินงาน (งวด)	
- ตุลาคม 2556	5,000	10,355			ไตรมาส 1
- พฤศจิกายน 2556	5,000	10,139			
- ธันวาคม 2556	5,000	8,735			
- มกราคม 2557	5,000	10,788			ไตรมาส 2
- กุมภาพันธ์ 2557	5,000	4,685			
- มีนาคม 2557	5,000	3,550			
- เมษายน 2557	5,000	4,575	4,000	1,708	ไตรมาส 3
- พฤษภาคม 2557	5,000	3,660	4,000	3,004	
- มิถุนายน 2557	5,000	4,173	4,000	2,568	
- กรกฎาคม 2557	5,000	3,530	4,000	2,598	ไตรมาส 3
- สิงหาคม 2557	5,000	3,445	4,000	2,512	
- กันยายน 2557	5,000	4,145	4,000	3,238	
รวม	45,000	71,780	24,000	15,628	

6.2.3 งานอนุบาลหมูก้าวไม้ไทย (ต้น)

(งบประมาณ)



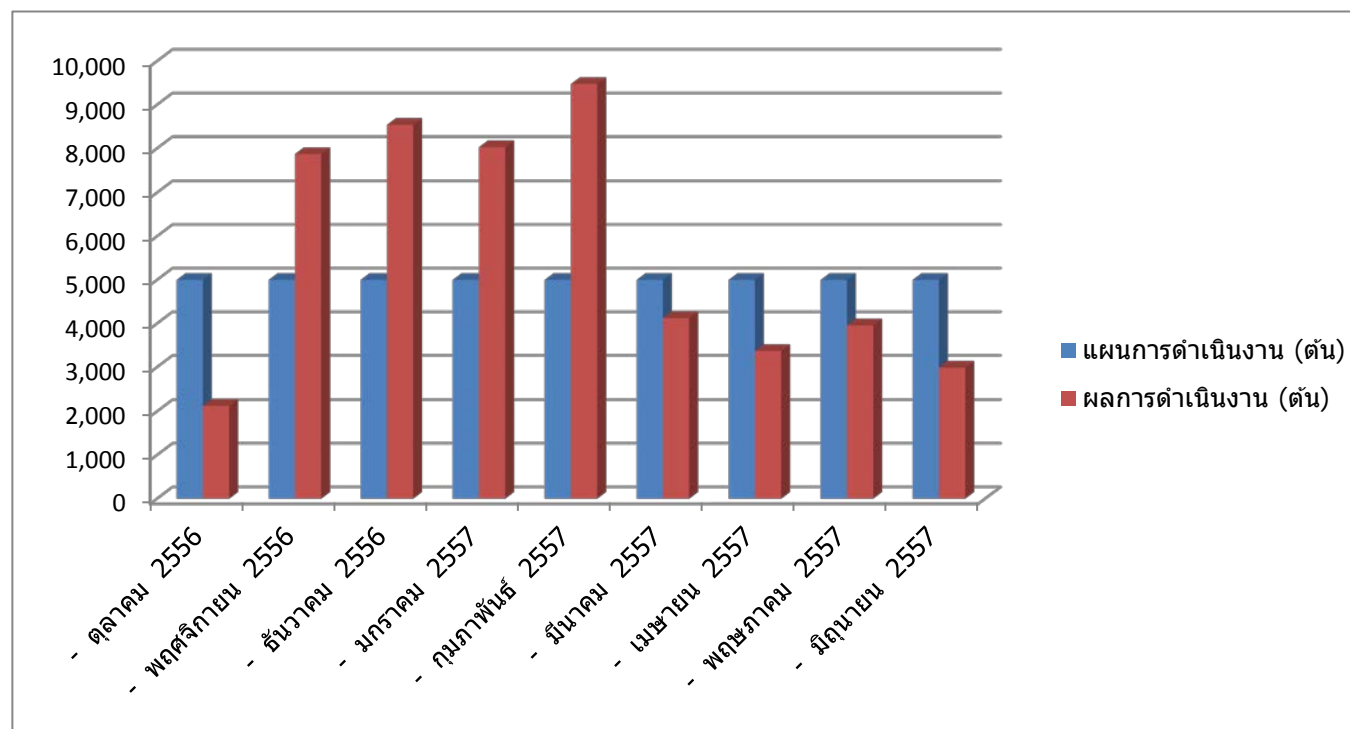
6.2.4 งานปลูกกล้วยไม้ไทยอนุบาลเดี่ยวประเภทติดแผ่นไม้ (ต้น)

ภาระงาน (เดือน)	เงินงบประมาณบริการวิชาการ		เงินงบอุดหนุน (ฐานเรียนรู้กล้วยไม้ไทย)		หมายเหตุ
	แผนการดำเนินงาน (ต้น)	ผลการดำเนินงาน (ต้น)	แผนการดำเนินงาน (ต้น)	ผลการดำเนินงาน (ต้น)	
- ตุลาคม 2556	5,000	2,130			ไตรมาส 1
- พฤศจิกายน 2556	5,000	7,870			
- ธันวาคม 2556	5,000	8,540			
- มกราคม 2557	5,000	8,028			ไตรมาส 2
- กุมภาพันธ์ 2557	5,000	9,476			
- มีนาคม 2557	5,000	4,125			
- เมษายน 2557	5,000	3,373			ไตรมาส 3
- พฤษภาคม 2557	5,000	3,959			
- มิถุนายน 2557	5,000	2,990			
- กรกฎาคม 2557	5,000	4,145			ไตรมาส 4
- สิงหาคม 2557	5,000	3,250			
- กันยายน 2557	5,000	3,335			
รวม	45,000	61,221			

6.2.4 งานปลูกกล้วยไม้ไทย

อนุบาลเดี่ยวประเภทติดแผ่นไม้ (ต้น)

(งบประมาณ)



6.2.6 งานอนุบาลเดี่ยวกล้วยไม้ไทยประเภทติดแผ่นไม้ (ต้น)

ภาระงาน (เดือน)	เงินงบประมาณบริการวิชาการ		เงินงบอุดหนุน (ฐานเรียนรู้กล้วยไม้ไทย)		หมายเหตุ
	แผนการดำเนินงาน (งวด)	ผลการดำเนินงาน (งวด)	แผนการดำเนินงาน (งวด)	ผลการดำเนินงาน (งวด)	
- ตุลาคม 2556	244,921	240,532			ไตรมาส 1
- พฤศจิกายน 2556	240,532	248,202			
- ธันวาคม 2556	248,202	256,051			
- มกราคม 2557	256,051	266,279			ไตรมาส 2
- กุมภาพันธ์ 2557	266,279	275,775			
- มีนาคม 2557	275,775	279,880			
- เมษายน 2557	279,880	283,348			ไตรมาส 3
- พฤษภาคม 2557	283,348	286,807			
- มิถุนายน 2557	286,807	285,297			
- กรกฎาคม 2557	285,297	286,752			ไตรมาส 4
- สิงหาคม 2557	286,752	267,192			
- กันยายน 2557	267,192	269,467			
รวม	267,192	269,467			

6.2.7 งานอนุบาลเตี้ยวกกล้วยไม้ไทยประเภทปลูกในกระถาง (ต้น)

ภาระงาน (เดือน)	เงินงบประมาณบริการวิชาการ		เงินงบประมาณ (ฐานเรียนรู้กล้วยไม้ไทย)		หมายเหตุ
	แผนการดำเนินงาน (งวด)	ผลการดำเนินงาน (งวด)	แผนการดำเนินงาน (งวด)	ผลการดำเนินงาน (งวด)	
- ตุลาคม 2556	-	24,355			ไตรมาส 1
- พฤศจิกายน 2556	-	24,355			
- ธันวาคม 2556	-	24,145			
- มกราคม 2557	-	24,145			ไตรมาส 2
- กุมภาพันธ์ 2557	-	24,145			
- มีนาคม 2557	-	24,145			
- เมษายน 2557	-	24,145		1,032	ไตรมาส 3
- พฤษภาคม 2557	-	25,177	1,032	2,740	
- มิถุนายน 2557	-	25,177	2,740	5,744	
- กรกฎาคม 2557	-	21,777	5,744	9,312	ไตรมาส 4
- สิงหาคม 2557	-	21,777	9,312	11,910	
- กันยายน 2557	-	21,777	11,910	14,422	
รวม	-	21,777	30,738	45,160	

6.2.8 งานส่งมอบกล้ากล้วยไม้ไทยให้ฝ่ายสำรวจฯ (ต้น)

ภาระงาน (เดือน)	เงินงบประมาณบริการวิชาการ		เงินงบอุดหนุน (ฐานเรียนรู้กล้วยไม้ไทย)		หมายเหตุ
	แผนการดำเนินงาน (งวด)	ผลการดำเนินงาน (งวด)	แผนการดำเนินงาน (งวด)	ผลการดำเนินงาน (งวด)	
- ตุลาคม 2556	-	15,300			ไตรมาส 1
- พฤศจิกายน 2556	-	-			
- ธันวาคม 2556	-	500			
- มกราคม 2557	-	500			ไตรมาส 2
- กุมภาพันธ์ 2557	-	-			
- มีนาคม 2557	-	-			
- เมษายน 2557	-	-			ไตรมาส 3
- พฤษภาคม 2557	-	500			
- มิถุนายน 2557	-	4,000			
- กรกฎาคม 2557	-	2,000			ไตรมาส 4
- สิงหาคม 2557	-	22,810			
- กันยายน 2557	-	1,710			
รวม	-	47,320			

6.2.9 งานส่งมอบเพื่อการอนุรักษ์ / งานบริการวิชาการ (ต้น)

ภาระงาน (เดือน)	เงินงบประมาณบริการวิชาการ		เงินงบอุดหนุน (ฐานเรียนรู้กล้วยไม้ไทย)		หมายเหตุ
	แผนการดำเนินงาน (งวด)	ผลการดำเนินงาน (งวด)	แผนการดำเนินงาน (งวด)	ผลการดำเนินงาน (งวด)	
- ตุลาคม 2556	-	5,500			ไตรมาส 1
- พฤศจิกายน 2556	-	200			
- ธันวาคม 2556	-	409			
- มกราคม 2557	-	650			ไตรมาส 2
- กุมภาพันธ์ 2557	-	-			
- มีนาคม 2557	-	300			
- เมษายน 2557	-	-			ไตรมาส 3
- พฤษภาคม 2557	-	-			
- มิถุนายน 2557	-	4,500			
- กรกฎาคม 2557	-	600			ไตรมาส 4
- สิงหาคม 2557	-	300			
- กันยายน 2557	-	350			
รวม	-	12,809			

6.3 ฝ่ายสำรวจนิเวศวิทยาน้ำกล้วยไม้ไทยคืนสู่ป่าและติดตามประเมินผล

6.3.1 งานสำรวจนิเวศวิทยา

ภาระงาน (เดือน)	เงินงบประมาณบริการวิชาการ		เงินงบประมาณ (ฐานเรียนรู้กล้วยไม้ไทย)		หมายเหตุ
	แผนการดำเนินงาน (แห่ง)	ผลการดำเนินงาน (แห่ง)	แผนการดำเนินงาน (งวด)	ผลการดำเนินงาน (งวด)	
- ตุลาคม 2556	-	-			ไตรมาส 1
- พฤศจิกายน 2556	-	-			
- ธันวาคม 2556	-	1			
- มกราคม 2557	-	2			ไตรมาส 2
- กุมภาพันธ์ 2557	-	6			
- มีนาคม 2557	-	3			
- เมษายน 2557	-	-			ไตรมาส 3
- พฤษภาคม 2557	-	-			
- มิถุนายน 2557	-	2			
- กรกฎาคม 2557	-	-			ไตรมาส 4
- สิงหาคม 2557	-	-			
- กันยายน 2557	-	-			
รวม	0	14			

6.3.2 การนำกล้วยไม้ไทยคืนสู่ป่า

ภาระงาน (เดือน)	เงินงบประมาณบริการวิชาการ		เงินงบประมาณ (ฐานเรียนรู้กล้วยไม้ไทย)		หมายเหตุ
	แผนการดำเนินงาน (แห่ง)	ผลการดำเนินงาน (แห่ง/ต้น)	แผนการดำเนินงาน (แห่ง)	ผลการดำเนินงาน (แห่ง/ต้น)	
- ตุลาคม 2556	-	1/2,300			ไตรมาส 1
- พฤศจิกายน 2556	-	-			
- ธันวาคม 2556	-	1 / 500			
- มกราคม 2557	-	-			ไตรมาส 2
- กุมภาพันธ์ 2557	-	-			
- มีนาคม 2557	-	-			
- เมษายน 2557	-	-			ไตรมาส 3
- พฤษภาคม 2557	-	2/2,500			
- มิถุนายน 2557	-	10/9,000			
- กรกฎาคม 2557	-	5/6,100			ไตรมาส 4
- สิงหาคม 2557	-	7/21,950			
- กันยายน 2557	-	4/5,410			
รวม	0	30/47,760			

6.3.3 งานติดตามประเมินผล

ภาระงาน (เดือน)	เงินงบประมาณบริการวิชาการ		เงินงบประมาณ (ฐานเรียนรู้กล้วยไม้ไทย)		หมายเหตุ
	แผนการดำเนินงาน (แห่ง)	ผลการดำเนินงาน (แห่ง)	แผนการดำเนินงาน (แห่ง)	ผลการดำเนินงาน (แห่ง)	
- ตุลาคม 2556	4	4			ไตรมาส 1
- พฤศจิกายน 2556	3	4			
- ธันวาคม 2556	3	3			
- มกราคม 2557	3	4			ไตรมาส 2
- กุมภาพันธ์ 2557	3	6			
- มีนาคม 2557	3	3			
- เมษายน 2557	3	3			ไตรมาส 3
- พฤษภาคม 2557	3	-			
- มิถุนายน 2557	3	4			
- กรกฎาคม 2557	3	-			ไตรมาส 4
- สิงหาคม 2557	3	-			
- กันยายน 2557	3	-			
รวม	37	31			

6.3.4 การส่งมอบฝึกกล้วยไม้ไทยให้ฝ่ายขยายพันธุ์

ภาระงาน (เดือน)	เงินงบประมาณบริการวิชาการ		เงินงบอุดหนุน (ฐานเรียนรู้กล้วยไม้ไทย)		หมายเหตุ
	แผนการดำเนินงาน (ฝึก)	ผลการดำเนินงาน (ขวด)	แผนการดำเนินงาน (ขวด)	ผลการดำเนินงาน (ขวด)	
- ตุลาคม 2556	20	24			ไตรมาส 1
- พฤศจิกายน 2556	20	39			
- ธันวาคม 2556	20	9			
- มกราคม 2557	20	16			ไตรมาส 2
- กุมภาพันธ์ 2557	20	84			
- มีนาคม 2557	20	70			
- เมษายน 2557	20	-			ไตรมาส 3
- พฤษภาคม 2557	20	11			
- มิถุนายน 2557	20	17			
- กรกฎาคม 2557	20	-			ไตรมาส 4
- สิงหาคม 2557	20	-			
- กันยายน 2557	20	45			
รวม	240	315			

6.3.5 งานปลูกเลี้ยงและปรับสภาพกล้วยไม้ไทยก่อนนำคืนสู่ป่าธรรมชาติในพื้นที่รับผิดชอบ 8 พื้นที่ (ต้น)

ภาระงาน (เดือน)	เงินงบประมาณบริการวิชาการ		เงินงบอุดหนุน (ฐานเรียนรู้กล้วยไม้ไทย)		หมายเหตุ
	แผนการดำเนินงาน (ฝึก)	ผลการดำเนินงาน (ขวด)	แผนการดำเนินงาน (ขวด)	ผลการดำเนินงาน (ขวด)	
- ตุลาคม 2556	-	-			ไตรมาส 1
- พฤศจิกายน 2556	-	7,000			
- ธันวาคม 2556	-	10,000			
- มกราคม 2557	-	13,000			ไตรมาส 2
- กุมภาพันธ์ 2557	-	13,000			
- มีนาคม 2557	-	13,000			
- เมษายน 2557	-	13,000			ไตรมาส 3
- พฤษภาคม 2557	-	13,000			
- มิถุนายน 2557	-	8,000			
- กรกฎาคม 2557	-	4,000			ไตรมาส 4
- สิงหาคม 2557	-	4,000			
- กันยายน 2557	-	-			
		13,000			

ผลการดำเนินงานด้านการบริการวิชาการแก่สังคม ประจำปีงบประมาณ 2557

ประจำเดือน	หน่วยงาน / บุคคล	จำนวน คน	เจ้าหน้าที่บรรยาย	หมายเหตุ
เดือนตุลาคม 2556	ให้คำแนะนำด้านการนำกล้วยไม้ไทยคืนสู่ป่าและการบำรุงรักษา กล้วยไม้ไทย			
8 ตุลาคม 2556	เจ้าหน้าที่โครงการพัฒนาถอยตุง (พื้นที่ทรงงาน)	7		
10 ตุลาคม 2556	พระมหาวัชรพล เขมาภริโต รองเจ้าอาวาสวัดนางเหลียว อ.สันทราย จ.เชียงใหม่	1		
เดือนพฤศจิกายน 2556	ให้คำแนะนำด้านการนำกล้วยไม้ไทยคืนสู่ป่าและการบำรุงรักษา กล้วยไม้ไทย			
5 พฤศจิกายน 2557	เจ้าหน้าที่โครงการพัฒนาถอยตุง (พื้นที่ทรงงาน) ณ พระตำหนักถอยตุง จังหวัดเชียงราย	10		
15 พฤศจิกายน 2557	เจ้าอาวาสวัดธาราธิปไตยชัยประดิษฐ์ และพระลูกวัด ณ วัดธาราธิปไตยชัยประดิษฐ์ อำเภอแม่แตง จังหวัดเชียงใหม่	5		
20 พฤศจิกายน 2557	เจ้าหน้าที่ของโครงการสวนพระองค์สมเด็จพระเทพรัตนราชสุดาฯ (เกาะดอกท้อ) อำเภอแม่แตง จังหวัดเชียงใหม่	3		
	ศึกษาดูงาน			
6 พฤศจิกายน 2557	คณะอาจารย์และนักศึกษา Dalum Agricultural College ประเทศเดนมาร์ก	27		
19 พฤศจิกายน 2557	Mr.Bruce Kidd 39962 Via Espane Marricta California USA.	1		
21 พฤศจิกายน 2557	คณะรองนายกสมาคมอุตสาหกรรมมินิมิซึบไปโร ประเทศญี่ปุ่น	4		

ผลการดำเนินงานด้านการบริการวิชาการแก่สังคม ประจำปีงบประมาณ 2557

ประจำเดือน	หน่วยงาน / บุคคล	จำนวน คน	เจ้าหน้าที่บรรยาย	หมายเหตุ
28 พฤศจิกายน 2557	คณะนักศึกษาหลักสูตรวิทยาศาสตรบัณฑิต (เกษตรศาสตร์) สาขาวิชาพืชน้ำหอม คณะผลิตกรรมการเกษตร มหาวิทยาลัยแม่โจ้	88		
เดือนธันวาคม 2556	ให้คำแนะนำด้านการนำกล้วยไม้ไทยขึ้นสู่ป่าและการบำรุงรักษา กล้วยไม้ไทย			
11 ธันวาคม 2556	เจ้าหน้าที่ของกองการสัตว์และเกษตรกรรมที่ 3 กรมการสัตว์ทหารบก อ.แมริม จ.เชียงใหม่	3		
12 ธันวาคม 2556	เจ้าหน้าที่โครงการพัฒนาอดอยตุง อ.แม่ฟ้าหลวง จ.เชียงราย	8		
24 ธันวาคม 2556	พระภิกษุ วัดพระพุทธรบาทตากผ้า ต.มะกอก อ.ป่าซาง จ.เชียงใหม่	1		
	ศึกษาดูงาน			
13 ธันวาคม 2556	คณะนักเรียนชั้นมัธยมศึกษาตอนปลาย จากโครงการค่ายเสริมสร้างการเรียนรู้เทคโนโลยีชีวภาพ คณะวิทยาศาสตร์ มหาวิทยาลัยแม่โจ้	80		
20 ธันวาคม 2556	คณะชาวต่างประเทศ	5		

ผลการดำเนินงานด้านการบริการวิชาการแก่สังคม ประจำปีงบประมาณ 2557

ประจำเดือน	หน่วยงาน / บุคคล	จำนวน คน	เจ้าหน้าที่บรรยาย	หมายเหตุ
เดือนมกราคม 2557	ให้คำแนะนำด้านการนำกล้วยไม้ไทยขึ้นสู่ป่าและการบำรุงรักษา กล้วยไม้ไทย			
9 มกราคม 2557	เจ้าหน้าที่ของโครงการพัฒนาโดยตุง (พื้นที่ทรงงาน) อำเภอแม่ฟ้าหลวง จังหวัดเชียงราย	8		
13 มกราคม 2557	เจ้าหน้าที่ของพระตำหนักภูพิงคราชนิเวศน์ อำเภอเมือง จังหวัดเชียงใหม่	1		
20 มกราคม 2557	เจ้าหน้าที่ตำรวจสถานีตำรวจภูธรแม่เมาะ จังหวัดลำปาง	1		
	คณะครูโรงเรียนแพร่ปัญญาอนุกุล อำเภอเมือง จังหวัดแพร่	3		
เดือนกุมภาพันธ์ 2557	ให้คำแนะนำด้านการนำกล้วยไม้ไทยขึ้นสู่ป่าและการบำรุงรักษา กล้วยไม้ไทย			
5 กุมภาพันธ์ 2557	เจ้าหน้าที่โครงการพัฒนาโดยตุง อำเภอแม่ฟ้าหลวง จังหวัดเชียงราย	10		
18 กุมภาพันธ์ 2557	คณะครูของสำนักงานการศึกษานอกโรงเรียนจังหวัดตาก ณ สำนักงานการศึกษานอกโรงเรียน จังหวัดตาก อำเภอเมือง จังหวัดตาก	2		
18 กุมภาพันธ์ 2557	เจ้าหน้าที่ของห้องสมุดประชาชนอำเภออุ้มผาง ณ ห้องสมุดประชาชนอำเภออุ้มผาง จ.ตาก	2		
19 กุมภาพันธ์ 2557	คณะครูศูนย์การเรียนรู้ชาวไทยภูเขาแม่ฟ้าหลวง (ศคช) บ้านคอโซทะ อ.อุ้มผาง จ.ตาก	3		
19 กุมภาพันธ์ 2557	คณะครูศูนย์การเรียนรู้ชาวไทยภูเขาแม่ฟ้าหลวง (ศคช) บ้านมะโอโคะ อ.อุ้มผาง จ.ตาก	3		

ผลการดำเนินงานด้านการบริการวิชาการแก่สังคม ประจำปีงบประมาณ 2557

ประจำเดือน	หน่วยงาน / บุคคล	จำนวน คน	เจ้าหน้าที่บรรยาย	หมายเหตุ
25 กุมภาพันธ์ 2557	ศึกษาดูงาน เอกราชทูตสาธารณรัฐอินโดนีเซียประจำประเทศไทย H.E. Mr.Lutfi Rauf พร้อมด้วย Dr. Yunardi Yusuf , Attacche	2		
เดือนมีนาคม 2557	ให้คำแนะนำด้านการนำกล้วยไม้ไทยคืนสู่ป่าและการบำรุงรักษา กล้วยไม้ไทย			
6 มีนาคม 2557	เจ้าหน้าที่โครงการพัฒนาตอยตุง อำเภอแม่ฟ้าหลวง จังหวัดเชียงราย	8		
11 มีนาคม 2557	หัวหน้าแห่งชาติขุนซาน ณ อุทยานแห่งชาติขุนซาน อ.สะเมิง จ.เชียงใหม่	1		
12 มีนาคม 2557	เจ้าหน้าที่โรงเรียนสัมมาสิกขาศาลือโคก (ภูผาพ่าน้ำ) อ.แม่แตง จ.เชียงใหม่	2		
12 มีนาคม 2557	เจ้าหน้าที่โครงการหลวงแม่หลอด ณ สถานีวิจัยโครงการหลวงแม่หลอด อ.แม่แตง จ.เชียงใหม่	2		
เดือนเมษายน 2557	ให้คำแนะนำด้านการนำกล้วยไม้ไทยคืนสู่ป่าและการบำรุงรักษา กล้วยไม้ไทย			
9 เมษายน 2557	เจ้าหน้าที่โครงการพัฒนาตอยตุง อำเภอแม่ฟ้าหลวง จังหวัดเชียงราย	10		
11 เมษายน 2557	เจ้าหน้าที่ของโครงการสวนพระองค์สมเด็จพระเทพรัตนราชสุดาฯ (เกาะดอกท้อ) อ.แม่ริม จ.เชียงใหม่	3		

ผลการดำเนินงานด้านการบริการวิชาการแก่สังคม ประจำปีงบประมาณ 2557

ประจำเดือน	หน่วยงาน / บุคคล	จำนวน คน	เจ้าหน้าที่บรรยาย	หมายเหตุ
<u>เดือนเมษายน 2557</u>	ศึกษาดูงาน			
8 เมษายน 2557	คณบดีศึกษาจากมหาวิทยาลัยเทคโนโลยีพระจอมเกล้าเจ้าคุณทหารลาดกระบัง	60		
	คณะ Universiti Putra Malaysia (UPM) ประเทศมาเลเซีย	25		
10 เมษายน 2557	คณบดีศึกษาหลักสูตรวิทยาศาสตรบัณฑิต สาขาวิชาพืชสวน วิชาพืชน้ำหอม	150		
28 เมษายน 2557	คณะเกษตรกรรมหมู่บ้านน้ำกาด อำเภอเมือง จังหวัดแม่ฮ่องสอน	40		
<u>เดือนพฤษภาคม 2557</u>	ศึกษาดูงาน	-		
<u>เดือนมิถุนายน 2557</u>	ศึกษาดูงาน			
13 มิถุนายน 2557	คณบดีศึกษาจากมหาวิทยาลัยเทคโนโลยีพระจอมเกล้าเจ้าคุณทหารลาดกระบังและนักศึกษาจากมหาวิทยาลัยราชภัฏเพชรบูรณ์	58		

ผลการดำเนินงานด้านการบริการวิชาการแก่สังคม ประจำปีงบประมาณ 2557

ประจำเดือน	หน่วยงาน / บุคคล	จำนวน คน	เจ้าหน้าที่บรรยาย	หมายเหตุ
เดือนกรกฎาคม 2557	ศึกษาดูงาน			
4 กรกฎาคม 2557	คณะวิทยาศาสตร์ ม.แม่โจ้ นำคณะนักเรียนโรงเรียนสันทรายวิทยาคมศึกษาดูงาน	70		
16 กรกฎาคม 2557	คณะดูงานจากประเทศเบลเยียม	9		
17 กรกฎาคม 2557	คณะอาจารย์และนักศึกษาจาก National Chung University ประเทศไต้หวัน	18		
24 กรกฎาคม 2557	คณะนักศึกษาจากมหาวิทยาลัยเทคโนโลยีพระจอมเกล้าเจ้าคุณทหารลาดกระบัง	38		
เดือนสิงหาคม 2557	ศึกษาดูงาน			
	นักศึกษาประเทศไต้หวัน	5		
	ให้คำแนะนำด้านการนำกล้วยไม้ไทยขึ้นสู่ป่าและการบำรุงรักษา กล้วยไม้ไทย			
4 สิงหาคม 2557	เจ้าหน้าที่หน่วยจัดการต้นน้ำโป่งไคร้ อำเภอแมริม จังหวัดเชียงใหม่	3		
15 สิงหาคม 2557	เจ้าหน้าที่สำนักงานเทศบาลอำเภออมก๋อย อำเภออมก๋อย จังหวัดเชียงใหม่	2		
17 สิงหาคม 2557	ผู้เข้าร่วมโครงการ "การบินไทยคืนชีวิตกล้วยไม้ไทยสู่ไพรพฤกษ์ ณ พื้นที่ป่าสวนสัตว์เชียงใหม่	60		
20 สิงหาคม 2557	เจ้าหน้าที่โรงเรียนบ้านเหมืองแร่ อำเภอฝาง จังหวัดเชียงใหม่	6		
23 สิงหาคม 2557	ผู้เข้าร่วมกิจกรรมโครงการเผยแพร่แนวพระราชดำริเพื่อการอนุรักษ์สายพันธุ์กล้วยไม้ไทย ณ ศูนย์วิปัสสนาสากลไร่เชิญตะวัน ตำบลห้วยสัก อำเภอเมือง จังหวัดเชียงราย	300		

ผลการดำเนินงานด้านการบริการวิชาการแก่สังคม ประจำปีงบประมาณ 2557

ประจำเดือน	หน่วยงาน / บุคคล	จำนวน คน	เจ้าหน้าที่บรรยาย	หมายเหตุ
<u>เดือนกันยายน 2557</u>				
5 กันยายน 2557	Prof.Shih Wen Chin National Ping Tung University of Science and Tecnologyและคณะ	8		
10 กันยายน 2557	นักศึกษาจาก Kagoshima University	12		
12 กันยายน 2557	ครูโรงเรียนบ้านวัดห้วยทราย อำเภอแม่ฮอน จังหวัดเชียงใหม่	2		
12 กันยายน 2557	นักศึกษาจากคณะเศรษฐศาสตร์ มหาวิทยาลัยเชียงใหม่	6		
17 กันยายน 2557	คณะกรรมการติดตามประเมินผลการปฏิบัติงานของสำนักวิจัย มหาวิทยาลัยแม่โจ้	10		

ผลการดำเนินงานนำกล้วยไม้ขึ้นตกแต่งและสับเปลี่ยนบนพระตำหนักดอยตุง อำเภอแม่ฟ้าหลวง จังหวัดเชียงราย โดยฝ่ายสำรวจนิเวศวิทยา

ประจำเดือน	หน่วยงาน / บุคคล	จำนวน	หมายเหตุ
ดำเนินการนำกล้วยไม้ขึ้นสับเปลี่ยนพระตำหนักดอยตุง อ.แม่ฟ้าหลวง จ.เชียงราย			
8 ตุลาคม 2556	เจ้าหน้าที่ฝ่ายสำรวจนิเวศวิทยา ดำเนินการนำกล้วยไม้ขึ้นสับเปลี่ยนบริเวณด้านหน้าพระตำหนักดอยตุง	1 ครั้ง	
5 พฤศจิกายน 2556	เจ้าหน้าที่ฝ่ายสำรวจนิเวศวิทยา ดำเนินการนำกล้วยไม้ขึ้นสับเปลี่ยนบริเวณด้านหน้าพระตำหนักดอยตุง	1 ครั้ง	
12 ธันวาคม 2556	เจ้าหน้าที่ฝ่ายสำรวจนิเวศวิทยา ดำเนินการนำกล้วยไม้ขึ้นสับเปลี่ยนบริเวณด้านหน้าพระตำหนักดอยตุง	1 ครั้ง	
9 มกราคม 2557	เจ้าหน้าที่ฝ่ายสำรวจนิเวศวิทยา ดำเนินการนำกล้วยไม้ขึ้นสับเปลี่ยนบริเวณด้านหน้าพระตำหนักดอยตุง	1 ครั้ง	
5 กุมภาพันธ์ 2557	เจ้าหน้าที่ฝ่ายสำรวจนิเวศวิทยา ดำเนินการนำกล้วยไม้ขึ้นสับเปลี่ยนบริเวณด้านหน้าพระตำหนักดอยตุง	1 ครั้ง	
6 มีนาคม 2557	เจ้าหน้าที่ฝ่ายสำรวจนิเวศวิทยา ดำเนินการนำกล้วยไม้ขึ้นสับเปลี่ยนบริเวณด้านหน้าพระตำหนักดอยตุง	1 ครั้ง	
9 เมษายน 2557	เจ้าหน้าที่ฝ่ายสำรวจนิเวศวิทยา ดำเนินการนำกล้วยไม้ขึ้นสับเปลี่ยนบริเวณด้านหน้าพระตำหนักดอยตุง	1 ครั้ง	
1 พฤษภาคม 2557	เจ้าหน้าที่ฝ่ายสำรวจนิเวศวิทยา ดำเนินการนำกล้วยไม้ขึ้นสับเปลี่ยนบริเวณด้านหน้าพระตำหนักดอยตุง	1 ครั้ง	
5 มิถุนายน 2557	เจ้าหน้าที่ฝ่ายสำรวจนิเวศวิทยา ดำเนินการนำกล้วยไม้ขึ้นสับเปลี่ยนบริเวณด้านหน้าพระตำหนักดอยตุง	1 ครั้ง	
7 สิงหาคม 2557	เจ้าหน้าที่ฝ่ายสำรวจนิเวศวิทยา ดำเนินการนำกล้วยไม้ขึ้นสับเปลี่ยนบริเวณด้านหน้าพระตำหนักดอยตุง	1 ครั้ง	
10 กันยายน 2557	เจ้าหน้าที่ฝ่ายสำรวจนิเวศวิทยา ดำเนินการนำกล้วยไม้ขึ้นสับเปลี่ยนบริเวณด้านหน้าพระตำหนักดอยตุง	1 ครั้ง	